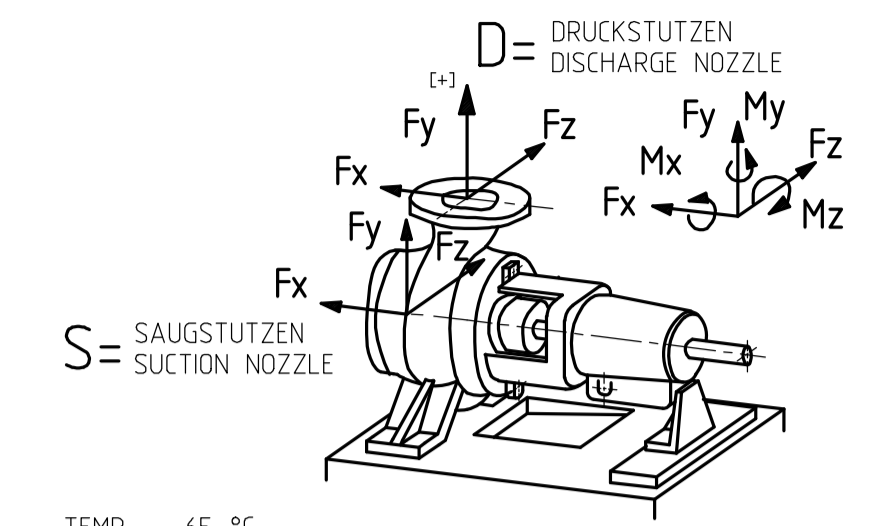
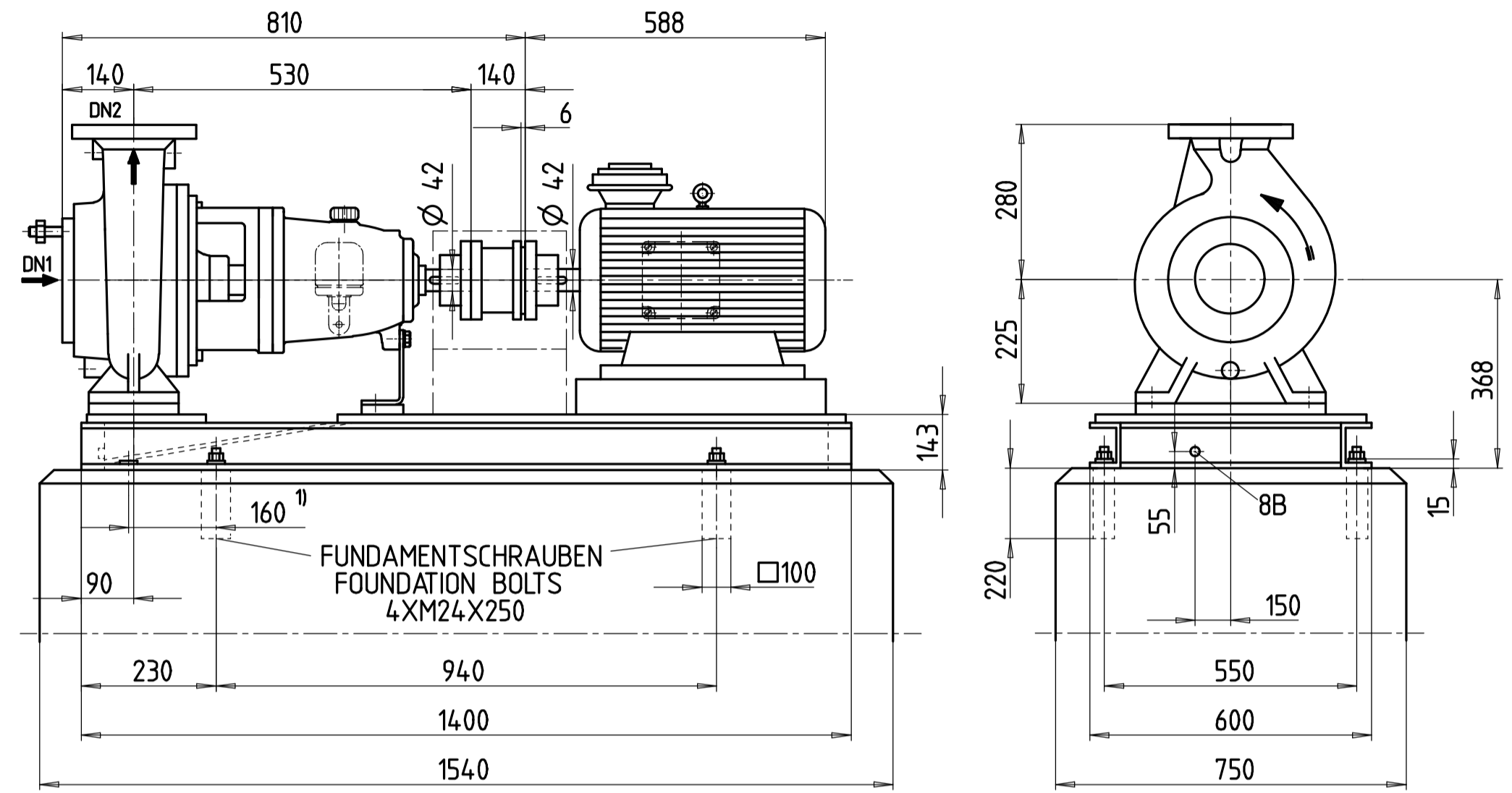


ACHTUNG: DIE ROHRE SIND UNBEDINGT SPANNUNGSFREI ANZUSCHLIESSEN.  
 ATTENTION: THE LINES MUST BE CONNECTED WITHOUT ANY STRESSES OR STRAINS.  
 TOLERANZEN DER ANSCHLUSSMASSE: DIN EN 735  
 TOLERANCES OF OVERALL DIMENSIONS: DIN EN 735



TEMP.: 65 °C  
 DIE ANGABEN GELTEN FUER STATISCHE ROHRLEITUNGSLASTEN.  
 BEI UEBERSCHREITUNG IST NACHPRUEFUNG ERFORDERLICH.  
 DATA GIVEN BELOW ARE ONLY VALID FOR STATIC PIPING LOADS.  
 IF VALUES ARE EXCEEDED CHECK IS NECESSARY.

KRAEFTE, MOMENTE / FORCES, MOMENTS									
	SAUGSTUTZEN SUCTION NOZZLE				DRUCKSTUTZEN DISCHARGE NOZZLE				
	Fx	Fy	Fz	Fres	Fx	Fy(+)	Fy(-)	Fz	Fres
KRAEFTE FORCES (da N)	215	14.0	170	220	14.0	900	175	115	180
MOMENTE MOMENTS (da Nm)	Mx	My	Mz		Mx	My	Mz		
	145	110	75		115	85	60		

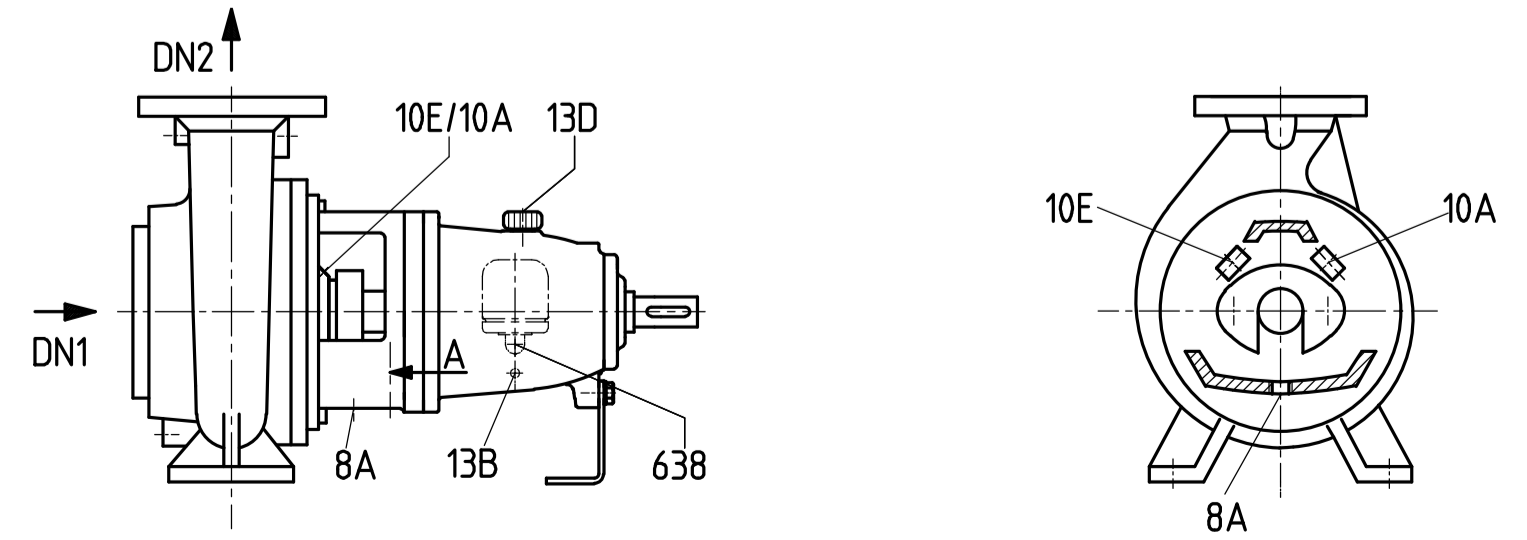


1) GRUNDPLATTENBEFESTIGUNG ALTERNATIV IM BEREICH DER GEHAUSEFUESSE MOEGLICH. GEGEBENENFALLS RUECKSPRACHE  
 BASEPLATES MAY ALSO BE ATTACHED IN THE REGION OF THE CASING FEET. REFER TO KSB IS NECESSARY

MASSE IN MM / DIMENSIONS IN MM

8A	Rp 1/2	LECKABLASS - LEAKAGE DRAIN	-	-	-	-	-	-
8B	Rp 1	LECKABLASS GRUNDPLATTE - LEAKAGE DRAIN BASEPLATE	-	X	-	-	-	-
10E/10A	G 1/4	SPERRFLUESSIGKEIT EIN/AUS - SEALING LIQUID INLET/OUTLET	X	X	-	2	2.3 *	-
13B	G 1/4	OELABLASS - OIL DRAIN	X	-	-	-	-	-
13D	∅ 20	ENTLUEFTUNGSSTOPFEN - VENT PLUG	X	-	-	-	-	-
638	R 1/4	OELSTANDSREGLER - CONSTANT LEVEL OILER	WIRD LOSE MITGELIEFERT - LOOSE ITEM			-	-	-
ANSCHLUSS CONNECTION	GROESSE SIZE	BEZEICHNUNG DESIGNATION	MIT STOPFEN VERSCHLOSSEN/ CLOSED WITH SCREW PLUG	KUNDE/ CUSTOMER	KSB	ERF. MENGE/ QUANTITY REQU. L/MIN	ERF. DRUCK/ PRESSURE REQU. BAR	MAX. DRUCK/ PRESSURE MAX. BAR
ANSCHLUESSE / CONNECTIONS			DIE AUSFUEHRUNG DES AUFTRAGES IST DURCH X GEKENNZEICHNET / THE EXECUTION OF THE ORDER IS MARKED BY X					

\* INKL. ZULAUFDRUCK  
 \* INCL. INLET PRESSURE



2) SAUGFLANSCH PUMPE MIT GEWINDELOCHER  
 2) PUMP SUCTION FLANGE THREADED BOLT HOLES

DN2	ASME B16.5 CL.150RF DN65
DN1	ASME B16.5 CL.150RF DN80 2)

ANSCHLUSS  
CONNECTION

AUSFUEHRUNG  
DESIGN

FLANSCH / FLANGES

GRUNDPLATTENGROESSE BASEPLATE SIZE	ZN24-259-7S
MOTORGROESSE MOTOR SIZE	KSB IEC-160L 15.0KW 1459RPM
KUPPLUNGSGROESSE COUPLING SIZE	FLENDER EUPEX N-H 110-140

GROESSEN / SIZES

PUMPE / PUMP	170
GRUNDPLATTE / BASEPLATE	188
KUPPLUNG / COUPLING	10
ANTRIEB / DRIVE	107
<b>GESAMT / TOTAL</b>	<b>475</b>
<b>GEWICHTE / WEIGHTS</b>	<b>KG</b>

ITEM NO.: PU XE 72 MOD. A

PURCHASER NO.	B09M0162	TYPE/BAUREIHE/SERIE DE CONSTR	UG	KWP K 65-315
KSB ORDER NO.	9971596556	100	DENOMINATION/BENENNUNG/DESIGNATION	
ADD. POS. NO.	INSTALLATION PLAN			
ALTER./AEND./MODIF.	IND. 01	NO.	AUFSTELLUNGSPLAN	
EXPLO./EXPLOSION	PLAN D'INSTALLATION			
WELD./SCHWEISS.				
CALCUL./BERECHN.				
QUALITY/QUALIT.				
APPR./GEPR.	16.09.2009	BOTHMAR	NO./NR.	UG1287616 CDI 001
PREPARE./BEARB.	16.09.2009	BHOLSNE	COPYR 150 16016	SCHUTZVERM 150 16016
EUOT	DATE/DATUM	NAME/NOM	PROT 150 16016	REPL FOR/VERS.FUER/REMP L.N./ORIG.FR/ENTST./AUS/FAIT A PART
			KSB	SHI-NR./BLATT No FEUILLE 1
				OF / VON NOMBRE F. 1